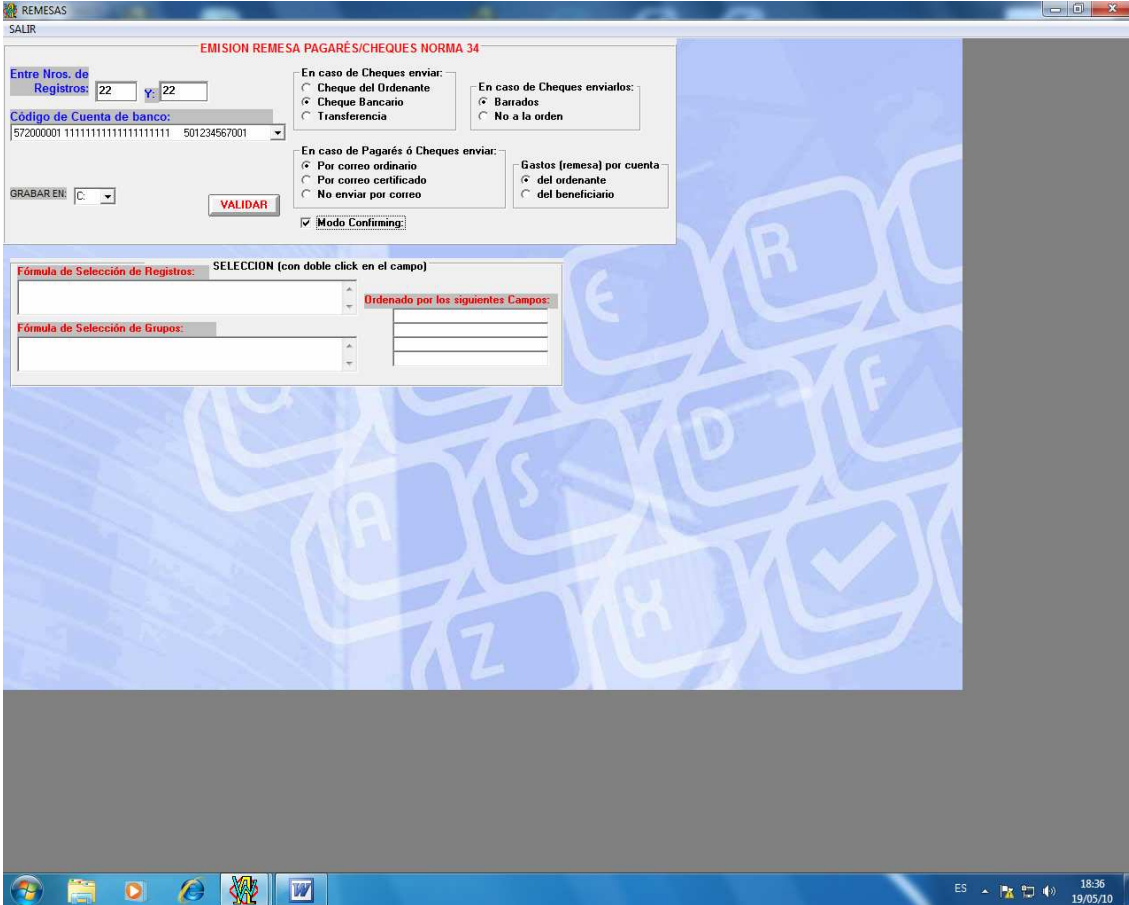


NORMA 34

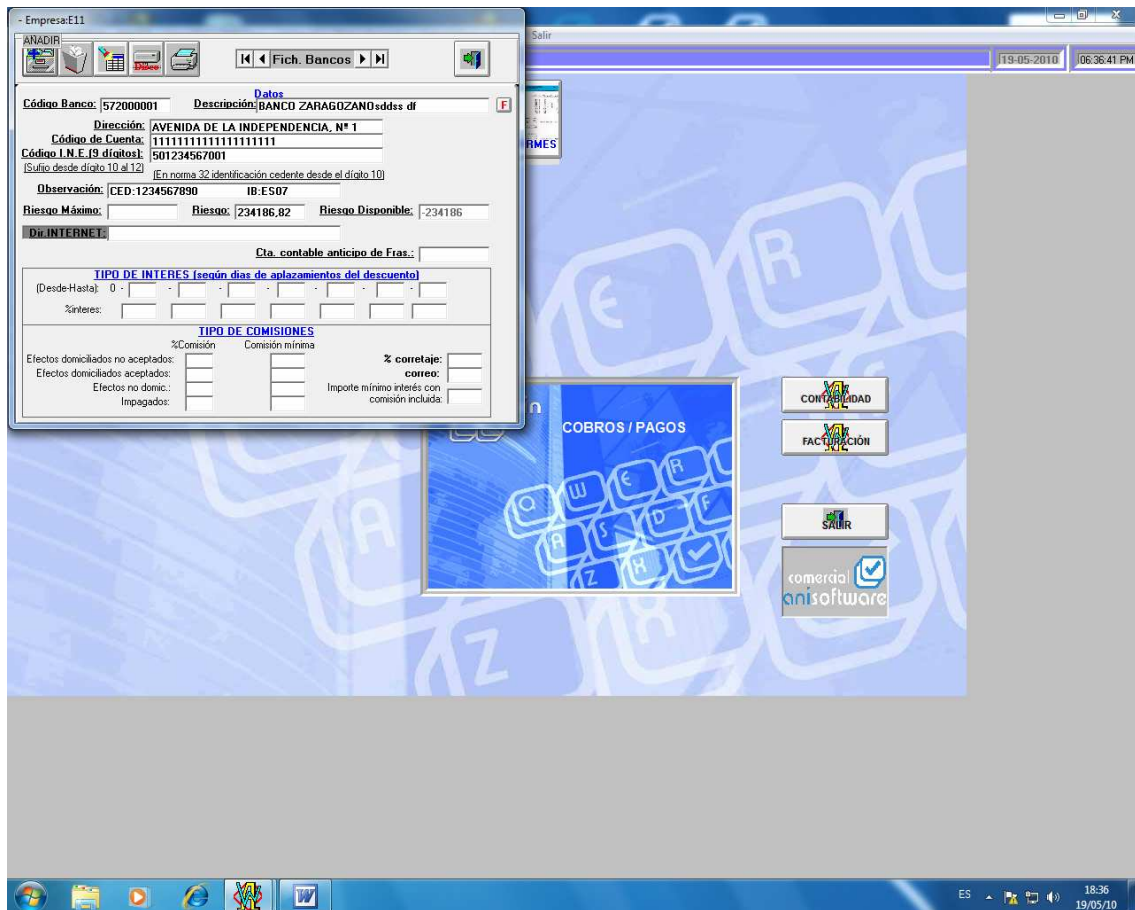
MODO CONFIRMING



The screenshot shows a Windows application window titled 'REMESAS' with a 'SALIR' button in the top-left corner. The main window title is 'EMISION REMESA PAGARÉS/CHEQUES NORMA 34'. The interface is divided into several sections:

- Form Fields:**
 - 'Entre Nros. de Registros:' with input boxes for '22' and '22'.
 - 'Código de Cuenta de banco:' with a dropdown menu showing '57200001 11111111111111111111 501234567001'.
 - 'GRABAR EN:' with a dropdown menu.
 - 'VALIDAR' button.
- Radio Button Groups:**
 - 'En caso de Cheques enviar:' with options: 'Cheque del Ordenante', 'Cheque Bancario', and 'Transferencia'. 'Cheque Bancario' is selected.
 - 'En caso de Cheques enviarlos:' with options: 'Barrados' and 'No a la orden'. 'Barrados' is selected.
 - 'En caso de Pagarés ó Cheques enviar:' with options: 'Por correo ordinario', 'Por correo certificado', and 'No enviar por correo'. 'Por correo ordinario' is selected.
 - 'Gastos (remesa) por cuenta:' with options: 'del ordenante' and 'del beneficiario'. 'del ordenante' is selected.
- Checkboxes:**
 - 'Modo Confirming:' is checked.
- Selection Form:**
 - 'Fórmula de Selección de Registros:' with a dropdown menu set to 'SELECCION (con doble click en el campo)'. To its right is a section 'Ordenado por los siguientes Campos:' with a list of empty input fields.
 - 'Fórmula de Selección de Grupos:' with a dropdown menu.

The background of the application window features a blue keyboard graphic. The Windows taskbar at the bottom shows the system tray with the date '19/05/10' and time '18:36'.



Para su correcto funcionamiento se debe poner en las observaciones del banco lo siguiente:
CED: Código de cedente (10 dígitos)